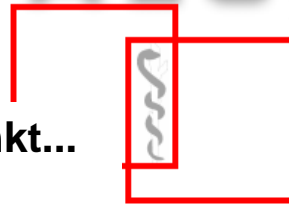


## Qualität steht im Mittelpunkt...



ALCOM GmbH – Jugendheimstr. 57 – 66386 St. Ingbert

ALCOM M1 Kunden

12.07.2011

### ALCOM M1 Newsletter Juli/2011

Sehr geehrter ALCOM M1 Kunde,

nachfolgend unser vierter Newsletter für dieses Jahr mit wichtigen Themen rund um Ihr M1 System.

#### ( ) M1 Workshops

Am 31.08.2011 finden in der Zeit von 14:00 Uhr bis 18:00 Uhr in **Saarbrücken** und am 14.09.2011 ebenfalls in der Zeit von 14:00 Uhr bis 18:00 Uhr in **Ludwigshafen** unsere aktuellen M1 Workshops statt.

Es sind noch wenige Plätze zu diesen beiden Veranstaltungen frei.

Folgende Themen stehen auf dem Programm:

- Neuer DMP Assist 5.1.1
- Optimierungsmöglichkeiten: Warteliste, Rückrufliste, Terminkalender
- AKR (Allgemeine Kodierrichtlinien)
- Medikamentenplan / Medikamentendatenbank
- Marcumarplan, Arztbriefschreibung / Serienbriefe

#### ( ) digitale Archivierung mit M1 PraxisArchiv

Nutzen Sie die Vorteile einer digitalen Archivierung. Das spart Zeit, Geld und aufwändige Untersuchungen! Unser Modul **PraxisArchiv** bietet alle dafür notwendigen Funktionalitäten und Schnittstellen. In mehr als der Hälfte der **CompuMED M1** Praxen ist **PraxisArchiv** schon heute im Einsatz, bündelt es doch alle Informationen: ob eingescannte Fremdbefunde, elektronisch eingegangene Faxe oder E-Mails, oder Bildinformationen vom Ultraschallgerät.

#### ( ) Farbdoppler zum Preis eines s/w Gerätes

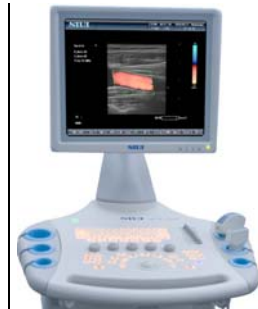
PW-/Power Doppler

CFM (Colour-Flow-Mode)

Inkl. Convex-Sonde 2,5 / 3,0 / 3,5 / 4,2 / 5,0 MHz elektronisch umstellbar

Inkl. Linear-Sonde 5,0 / 6,2 / 7,5 / 8,2 / 19,0 MHz elektronisch umstellbar

Preis inkl. Anlieferung und Einweisung **13.500,-** zzgl. MwSt.



Gerne stehen wir für die Klärung Ihrer Fragen zur Verfügung und wünschen Ihnen für heute noch einen schönen Tag.

Mit freundlichen Grüßen

Das ALCOM Team

St. Ingbert, Ludwigshafen, Freiburg i.Br.

Fix per Fax an (06894) 95570-16

( ) Ich habe Fragen zu Ihrem Schreiben bitte nehmen Sie Kontakt mit mir auf.

Ansprechpartner in der Praxis: \_\_\_\_\_

Praxisstempel